



Πάντα εκεί. ΠΡΟΣΤΑΣΙΑ.



Πλημμύρες με Ομπρέλα Προστασίας!

Σχέδιο Διαχείρισης του Κινδύνου Πλημμύρας.

Πλημμύρα είναι η προσωρινή κάλυψη εδάφους από νερό, το οποίο, κάτω από φυσιολογικές συνθήκες, δεν καλύπτεται από νερό. Οι πλημμύρες προκαλούνται από ποτάμια και χειμάρρους. Στην Κύπρο έχουν εντοπισθεί και χαρτογραφηθεί 19 περιοχές αυξημένου πλημμυρικού κινδύνου, από ποτάμιες ροές.

Αυτό δεν σημαίνει ότι οι υπόλοιπες περιοχές αποκλείονται εντελώς από τον κίνδυνο. Υπάρχει πιθανότητα να υπάρξουν και σε άλλες περιοχές πλημμύρες, αν έχει ανακοπή, ή αλλοιωθεί τοπικά η συνήθης ροή του νερού της βροχής, ή αν υπάρξει άλλη ανθρώπινη επέμβαση.

Πλημμύρες με Ομπρέλα Προστασίας

Ανοδική πορεία στις πλημμύρες. Γιατί;

Παρόλο που αναφέρονται ιστορικές πλημμύρες στην Κύπρο, τις τελευταίες δεκαετίες η συχνότητά τους καθώς και η έντασή τους τείνουν να αυξάνονται, λόγω της κλιματικής κρίσης. Αν, μάλιστα, επιβεβαιωθούν οι προβλέψεις για περαιτέρω αύξηση της θερμοκρασίας της γης, ενώ η βροχόπτωση στην Ανατολική Μεσόγειο θα μειώνεται, η βροχή θα πέφτει πιο μαζεμένη και θα ενισχύεται το φαινόμενο των πλημμυρών. Στην Κύπρο δεν έχουμε προειδοποίηση για επικείμενα φαινόμενα, όπως είναι το σταδιακό φούσκωμα ποταμών, όπως συμβαίνει στην ηπειρωτική Ευρώπη. Στο νησί μας υπάρχει το φαινόμενο των ταχυπλημμυρών, των πλημμυρών, δηλαδή που προκαλούνται αιφνίδια από έντονη βροχόπτωση. Έτσι, είναι σημαντικό να λαμβάνουμε παθητικά μέτρα προστασίας, για να μειώνουμε τις αρνητικές επιπτώσεις, όπως εξηγηθεί πιο κάτω αναλυτικά.

Σχέδιο Διαχείρισης του Κινδύνου Πλημμύρας

Η Ευρωπαϊκή Ένωση αναγνώρισε την ανάγκη θέσπισης κοινοτικής νομοθεσίας για τη διαχείριση του κινδύνου πλημμύρας. Το 2007 εξέδωσε την Οδηγία 2007/60/ΕΚ, η οποία προνοεί για την αξιολόγηση και διαχείριση των κινδύνων πλημμύρας. Η Οδηγία προνοεί για όλα τα είδη πλημμυρών, είτε δίνουν προειδοποίηση όταν αρχίζει να φουσκώνει το ποτάμι είτε πρόκειται για πλημμύρες ταχείας προέλασης.

Η Κύπρος εναρμονίστηκε με την Οδηγία θέτοντας σε ισχύ το 2010 τους εναρμονιστικούς Νόμους για την Αξιολόγηση, Διαχείριση και Αντιμετώπιση των Κινδύνων Πλημμύρας. Το Τμήμα Αναπτύξεως Υδάτων είναι η αρμόδια αρχή για την εφαρμογή της Οδηγίας 2007/60/ΕΚ και προώρησε στην χαρτογράφηση του κινδύνου πλημμύρας στην Κύπρο.





Οι πολίτες συμμέτοχοι!

Η Πολιτική Άμυνα έχει οριστεί ως επικεφαλής φορέας υλοποίησης του Σχεδίου Διαχείρισης Κινδύνου Πλημμύρας του Υπουργείου Εσωτερικών, σε ό,τι αφορά τη διαφώτιση του πληθυσμού. Τα Τμήματα Αναπτύξεως Υδάτων και Περιβάλλοντος ορίστηκαν ως συμβουλευτικοί φορείς, για τη δράση αυτή.

Η αξιολόγηση και αντιμετώπιση ενός κινδύνου, όπως ο κίνδυνος πλημμυρών, προϋποθέτει μεν την έγκαιρη οργάνωση της πολιτείας, αλλά και την κινητοποίηση των ιδίων των πολιτών. Οι πολίτες μπορούν να γίνουν συμμετοχοί στη διαχείριση του κινδύνου και να λάβουν μέτρα προστασίας των ιδίων και της περιουσίας τους. Για τον σκοπό αυτό, το κοινό και οι φορείς της τοπικής αυτοδιοίκησης καλούνται να ενημερωθούν για τους Πλημμυρικούς Χάρτες και το Σχέδιο Διαχείρισης Κινδύνου Πλημμύρας.



Χάρτες Επικινδυνότητας Πλημμύρας

Το Τμήμα Αναπτύξεως Υδάτων έχει δημιουργήσει μια πλήρη απεικόνιση σε διαδραστικούς ηλεκτρονικούς χάρτες για τον κίνδυνο πλημμύρας. Για περισσότερες πληροφορίες, μπορείτε να επισκεφθείτε την ιστοσελίδα του Τμήματος, www.moa.gov.cy/wdd

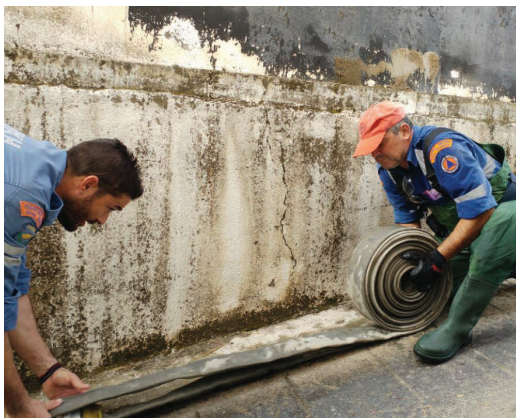
Οι Χάρτες Επικινδυνότητας Πλημμύρας παρουσιάζουν για κάθε μια από τις «Περιοχές Πλημμύρας», την έκταση που θα μπορούσε να καλυφθεί από νερό για τρία διαφορετικά σενάρια:

Σενάριο 1: Πιθανότητα να επισυμβεί μια φορά κάθε 20 χρόνια: υψηλή πιθανότητα πλημμύρας, δηλαδή υπάρχει πιθανότητα 5% να συμβεί σε οποιοδήποτε έτος

Σενάριο 2: Πιθανότητα να επισυμβεί μια φορά κάθε 100 χρόνια: μέση πιθανότητα πλημμύρας, δηλαδή υπάρχει πιθανότητα 1% να συμβεί σε οποιοδήποτε έτος

Σενάριο 3: Πιθανότητα να επισυμβεί μια φορά κάθε 500 χρόνια: χαμηλή πιθανότητα πλημμύρας, δηλαδή υπάρχει πιθανότητα 0,2% να συμβεί σε οποιοδήποτε έτος

Οι Χάρτες παρουσιάζουν και το βάθος του νερού στις «Περιοχές Πλημμύρας».



ΠΡΟΣΟΧΗ! Υπάρχει πάντα η πιθανότητα να συμβεί πλημμύρα. Με μέτρα πρόληψης μπορούμε να μειώσουμε τις αρνητικές συνέπειες



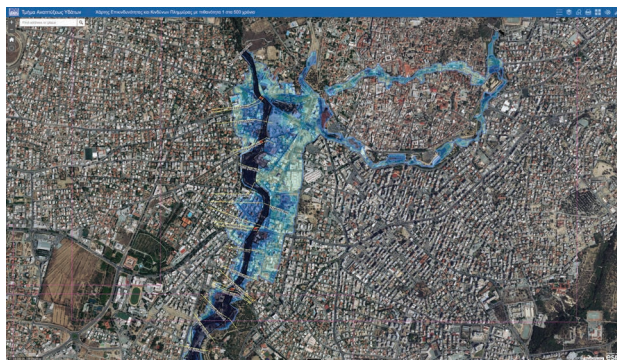
ΒΛΕΠΩ ΚΑΙ ΕΛΕΓΧΩ!

Αναζητείστε πληροφορίες που αφορούν την περιουσία σας

Τρόποι αναζήτησης

Με εισαγωγή της διεύθυνσης, ή του κτηματολογικού αριθμού του τεμαχίου της περιουσίας σας στην ειδική ιστοσελίδα του Τμήματος Αναπτύξεως Υδάτων www.moa.gov.cy/wdd πατώντας στο banner “Διαδραστικοί Χάρτες Επικινδυνότητας Πλημμύρας” ή στην Ενημερωτική Ιστοσελίδα της Πολιτικής Άμυνας www.civildefence.com.cy/floodmaps

Αν έχετε απορίες για τη χρήση της πιο πάνω ιστοσελίδας, μπορείτε να τηλεφωνείτε στο Τμήμα Αναπτύξεως Υδάτων, τηλ. 22609000 ή στο director@wdd.moa.gov.cy



Διαχείριση κινδύνου: Η δύναμη της ενημέρωσης!

Σύμφωνα με την ισχύουσα κοινοτική νομοθεσία, τα κράτη μέλη μεριμνούν ώστε οι προκαταρκτικές αξιολογήσεις κινδύνων πλημμύρας, οι χάρτες επικινδυνότητας πλημμύρας, οι χάρτες κινδύνων πλημμύρας και τα σχέδια διαχείρισης των κινδύνων πλημμύρας να καθίστανται διαθέσιμα στο κοινό. Τα κράτη μέλη ενθαρρύνουν την ενεργό συμμετοχή των ενδιαφερομένων στην κατάρτιση, την επανεξέταση και την ενημέρωση των σχεδίων διαχείρισης των κινδύνων πλημμύρας.





Οδηγός Προστασίας από τις πλημμύρες

Η κύρια αιτία πλημμύρας στην Κύπρο είναι οι έντονες βροχοπτώσεις. Πρόκειται για φυσικό φαινόμενο που δεν μπορεί εύκολα να προβλεφθεί. Για τον λόγο αυτό, προστασία από τις αρνητικές συνέπειες των πλημμυρών σημαίνει πρόληψη και αντιμετώπισή τους μέσω της ορθής διαχείρισης του κινδύνου. Η Πολιτική Άμυνα ενημερώνει τους πολίτες και συνεργάζεται με ενδιαφερόμενους φορείς. Αυτή είναι η βάση για την αναβάθμιση του επιπέδου ετοιμότητας του πληθυσμού και τον περιορισμό των συνεπειών τους.

Έργα υποδομής

Το Τμήμα Αναπτύξεως Υδάτων μελετά διάφορα μέτρα για πρόληψη των πλημμυρών, όπως είναι η άρση παράνομων επεμβάσεων σε υδατορεύματα ή και η κατασκευή λιμνών ανάσχεσης. Παράδειγμα είναι το φράγμα της Ταμασού, για τον Πεδιαίο.

Βασικές Συμβουλές

Οι πολίτες μπορούν να λάβουν βασικά μέτρα αυτοπροστασίας

- Να βεβαιώνονται ότι τα φρεάτια έξω από το σπίτι τους, αν υπάρχουν, δεν είναι φραγμένα και οι υδρορροές λειτουργούν κανονικά.
- Σε ευπαθείς περιοχές να σχεδιάζονται κτίρια και άλλες υποδομές ανυψωμένα, ώστε να μην επηρεάζονται εύκολα από πλημμύρες.
- Όσοι διαθέτουν υπόγεια, σε ευπαθείς περιοχές, μπορούν να ανорύσσουν ειδικό λάκκο συσσώρευσης και να εγκαθιστούν αυτόματη αντλία νερού.
- Να αποφεύγεται η χρήση του υπογείου, σε ευπαθείς περιοχές, για φύλαξη πολύτιμων αντικειμένων, ακριβού εξοπλισμού κτλ.
- Να αφήνεται ελεύθερο χώμα στα οικόπεδα, όπου είναι δυνατόν, για να απορροφά νερό η γη.





Με γνώσεις και κατάλληλη προετοιμασία!

Η Πολιτική Άμυνα διαμορφώνει μια πλήρη εκστρατεία ενημέρωσης με σκοπό την λήψη μέτρων και πρόληψη του κινδύνου από τις τοπικές αρχές και τους ίδιους τους πολίτες. Όταν επισυμβεί πλημμύρα και κληθεί η Πυροσβεστική Υπηρεσία για άντληση, είναι ήδη αργά για πρόληψη! Με την αξιοποίηση όλων των καθιερωμένων μορφών σύγχρονης επικοινωνίας και ενημέρωσης, τόσο στα συμβατικά, όσο και στα ηλεκτρονικά ΜΜΕ, καθώς και με ενέργειες διαβούλευσης και δικτύωσης, ο πληθυσμός μπορεί να αντιμετωπίσει ή να μειώσει τον κίνδυνο.



**ΕΥΡΩΠΑΪΚΟΣ ΑΡΙΘΜΟΣ
ΕΚΤΑΚΤΗΣ ΑΝΑΓΚΗΣ**



ΓΕΝΙΚΗ ΔΙΟΙΚΗΣΗ ΠΟΛΙΤΙΚΗΣ ΑΜΥΝΑΣ
Τζων Κέννεντυ 23, 1ος Όροφος
2314 Λακατάμια, Λευκωσία
Τ.Θ. 23830, 1686, Λευκωσία
+357 22 403413
g.d@cd.moi.gov.cy

www.civildefence.com.cy